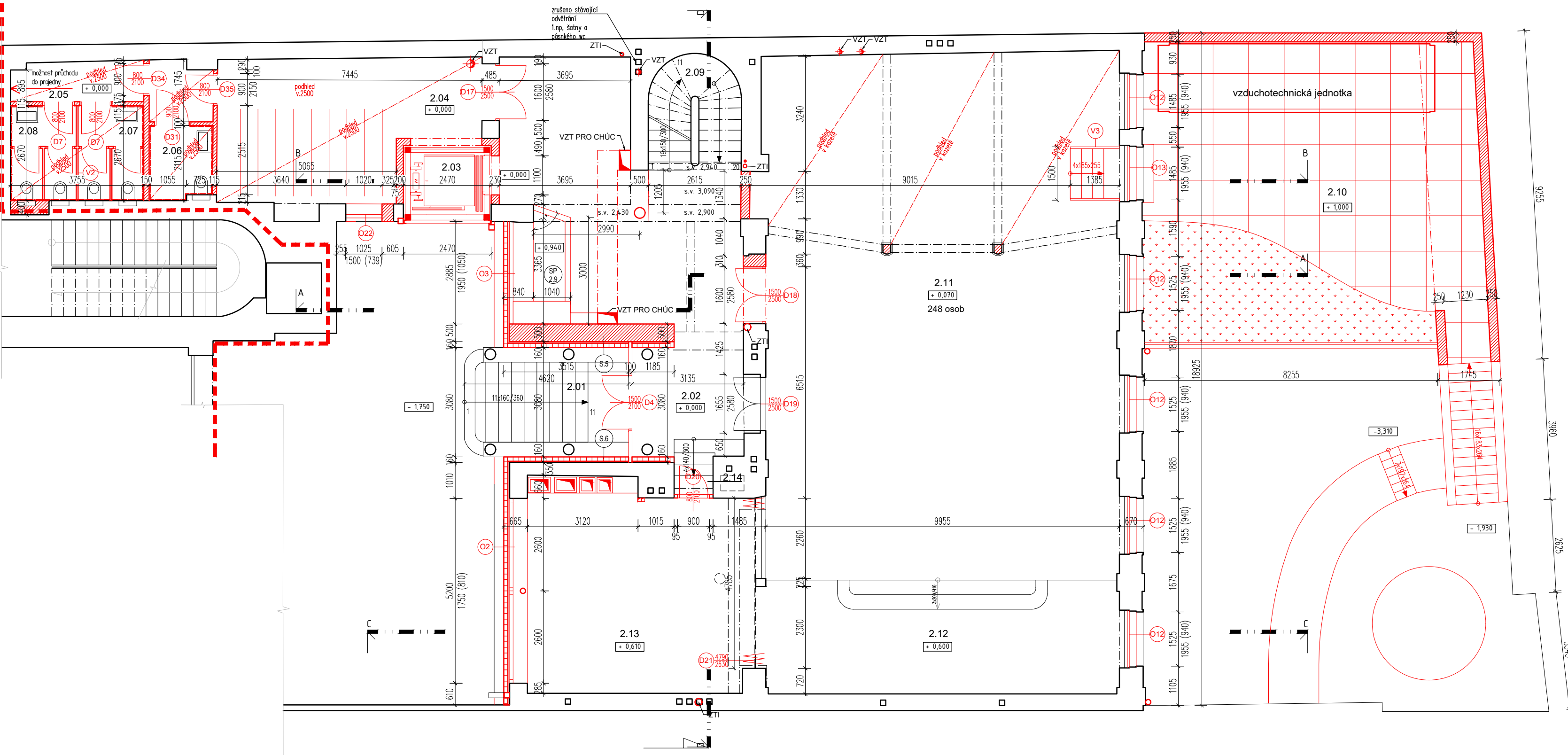


ŘEŠENÝ OBJEKT



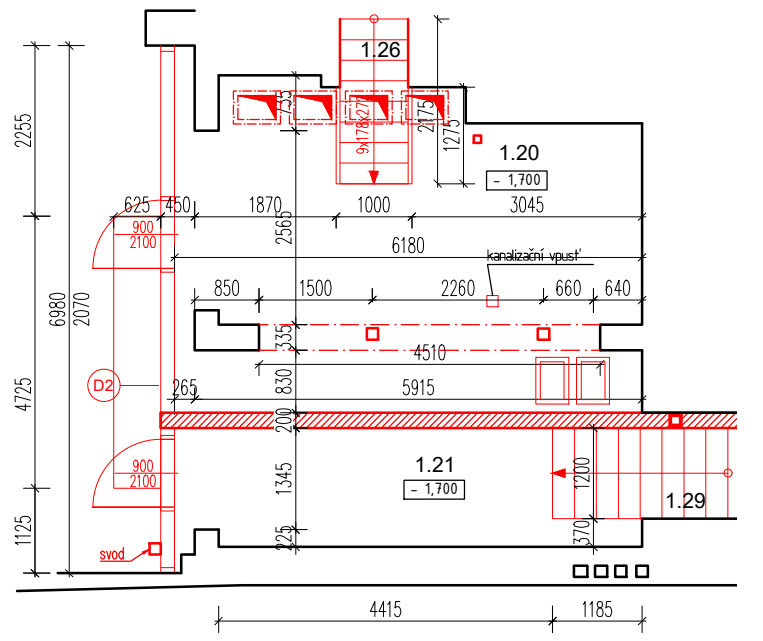
LEGENDA ŠRAF :

- STÁVAJÍCÍ ZDIVO
- NOVÉ ZDĚNÉ KONSTRUKCE - CP
- NOVÉ ŽELEZOBETONOVÉ KONSTRUKCE
- NOVÉ BETONOVÉ KONSTRUKCE
- NOVÉ PÓROBETONOVÉ KONSTRUKCE
- NOVÉ LEHKÉ PŘÍČKY

LEGENDA MÍSTNOSTÍ :

Ozn. místn.	Plocha m ²	Teplota °C	Podlahová krytina		OZN.	
			současný stav	návrh		
2.01	VSTUPNÍ SCHODIŠTĚ	14,06	15	kam. st.	repase	SP.2.1
2.02	FOYER	50,25	15	ker. dlažba	nová ker. dlažba	SP.2.2,3,9
2.03	VÝTAH	4,66	-	-	-	-
2.04	ŠATNA	26,23	15	ker. dlažba	nová ker. dlažba	SP.2.3
2.05	CHODBA	7,24	15	ker. dlažba	nová ker. dlažba	SP.2.4
2.06	BEZBARIÉROVÉ WC	3,67	15	ker. dlažba	nová ker. dlažba	SP.2.4
2.07	WC MUŽI	4,86	15	ker. dlažba	nová ker. dlažba	SP.2.4
2.08	WC ŽENY	4,86	15	ker. dlažba	nová ker. dlažba	SP.2.4
2.09	SCHODIŠTĚ	7,14	15	teraco šedé	teraco šedé repase	SP.2.7
2.10	STŘEŠNÍ TERASA	85,88	-	-	nová beton. dlažba	ST.1, ST.5
2.11	VELKÝ MODLITEBNÍ SÁL	146,48	15	dřevěné vlýsky	dřevěné vlýsky	SP.2.6
2.12	PÓDIUM	32,48	15	dřevěné vlýsky	dřevěné vlýsky	SP.2.6
2.13	KARPIŠKŮV SÁL	36,98	15	dřevěné vlýsky	dřevěné vlýsky	SP.2.5
2.14	SCHODIŠTĚ	2,12	15	ker. dlažba	nové teraco	SP.2.8

Σ 426,91m²



MEZIPATRO

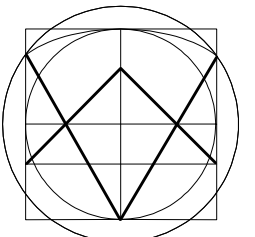
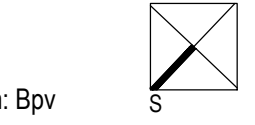
POZNÁMKA :

- VEŠKERÉ ROZMĚRY JSOU POUZE ORIENTAČNÍ, JE NEZBYTNĚ NUTNÉ JEJICH OVĚŘENÍ NA STAVBĚ!
- BOURACÍ PRÁCE BUDE PROVÁDĚT ODBORNÁ FIRMA
- VEŠKERÉ BOURACÍ PRÁCE BUDOU PROVÁDĚNY ODSHORA A POSTUPNĚ S DŮKLADNÝM ZAJIŠTĚNÍM STABILITY OBJEKTU, BOURAT JE MOŽNO POUZE NEZATÍŽENÉ KONSTRUKCE!
- POKUD BY NA STAVBĚ ZJIŠTĚNÉ SKUTEČNOSTI BYLY V ROZPORU S PŘEDPOKLADY PROJEKTANTA NEBO STATIKA NEBO POKUD BY PŘI BOURÁNÍ DOCHÁZELO K PORUCHÁM, JE NUTNO NEPRODLENĚ PŘERŮSIT BOURACÍ PRÁCE A KONTAKTOVAT PROJEKTANTA!
- PŘED ZAPOČETÍM BOURACÍCH PRACÍ PROVEDE DODAVATELSKÁ FIRMA PODROBNOU FOTODOKUMENTACI DOTČENÉHO OBJEKTU I SOUSEDNÍCH DOMŮ
- PŘI PROVÁDĚNÍ PRACÍ NA STAVBĚ MUSÍ BÝT DODRŽENY PŘEDPISY TÝKAJÍCÍ SE BEZPEČNOSTI PRÁCE A TECHNICKÝCH ZAŘÍZENÍ, TZN. ZÁKON 309/2006 Sb. A DÁLE NAŘÍZENÍ VLÁDY č.362/2005 Sb., NAŘÍZENÍ VLÁDY č.101/2005 Sb., č.262/2006 Sb. A VYHLÁŠKY Č. 591/2006 Sb. O BLIŽŠÍCH MINIMÁLNÍCH POŽADAVCÍCH NA BEZPEČNOST A OCHRANU ZDRAVÍ PŘI PRÁCI NA STAVENIŠTÍCH.
- ZA BEZPEČNOST PRÁCE A TECHNICKÝCH ZAŘÍZENÍ PŘI STAVEBNÍCH A BOURACÍCH PRACÍCH ZODPOVÍDÁ DODAVATEL STAVBY. TEN JE TAKÉ ZPRACOVATELEM PLÁNU BEZPEČNOSTI A OCHRANY ZDRAVÍ PŘI PRÁCI PRO SVÉ DODÁVKY.

± 0,000 (úroveň podlahy ve foyer 2.02 ve 2.NP) = 226,758 m n.m. , souřadný systém: JTSK, výškový systém: Bpv

GENERÁLNÍ PROJEKTANT

autor	Ing. arch. Marek Štěpán
zodpovědný projektant	Ing. arch. Marek Štěpán
vypracoval	Ing. arch. Hana Arletová
spolupracoval	Mgr. Vanda Štěpánová, ak. arch.



ATELIER ŠTĚPÁN

Tento dokument používá ochrany dle zákona č. 121/2000 Sb. (Autorský zákon). Originál tohoto výkresu a návrh řešení na něm zobrazený je majetkem autora a firmy Atelier Štěpán. Tento výkres nesmí být - vyjma zřejmého účelu, pro nějž byl pořízen - používán a žádným způsobem nerespektujícím ustanovení Autorského zákona nebo dohodu klienta a hlavního architekta (Autora) poskytnut třetí osobě.

NÁZEV AKCE

Rekonstrukce dvorního traktu budovy Sboru církve bratrské v Brně

investor: Církev bratrská Kounicova 272/15, Veveří, 60200 Brno	OBJEKT	SO01
místo parc. číslo: Brno, parc.č. 327, staveb. objekt č.p. 272, parc.č. 329 272/15, Kounicova, Veveří (kat.ú. 610372), Brno (582786)	STUPEŇ	DUR+DSP
část: ARCHITEKTONICKO-STAVEBNÍ	DATUM	04 / 2021
výkres / dokument	FORMÁT	4x A4
	MĚŘÍTKO	1:100
	Č. VÝKRESU	PARÉ

PŮDORYS 2.NP

D.1.a.17